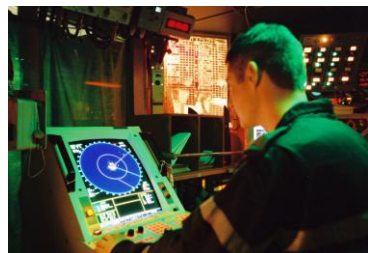


La marine nationale recrute plus de 3000 personnes (garçons et filles) chaque année avec ou sans diplôme, âgées de 16 ans à moins de 29 ans. Parmi les différentes opportunités détaillées ci-dessous, vous trouverez certainement une filière et un métier adaptés à votre profil et à votre niveau d'études.



FILIERES

- Officier : à partir de BAC + 2
- Officier marinier (sous officier) : après le BAC
- Matelot de la Flotte : sans diplôme au BAC
- Volontariat d'un an : sans diplôme à poste bac
- Ecole des Mousses : de 16 à 18 ans (niveau 3ème)

SPECIALISATION

35 métiers (mécanicien, électronicien, détecteur, détecteur anti sous-marin, technicien d'aéronautique, détecteur navigateur aérien, pilote, réseaux et télécommunications, contrôleur d'aéronautique, infirmier, plongeur-démineur, etc...).

Formation évolutive au sein de la marine : opérateur, technicien, technicien supérieur, officier ...

DIVERS PARTENARIATS

Le stage découverte Marine à Nancy
(Préparation Militaire Marine – inscription de janvier à juin 2013)

Une formation d'un an de plongeur après le BAC dans un lycée des Yvelines
(inscription jusqu'en mars 2013)

La classe de Bac professionnel Systèmes Electroniques et Numériques
en partenariat avec la Marine Nationale au lycée Jean Prouvé de Nancy
(inscription rentrée scolaire 2013).



Pour en savoir plus, venez nous rendre visite sur le site www.etremarin.fr ou bien nous rencontrer à notre permanence mensuelle qui se déroule aux lieux et dates mentionnés ci-dessous

1 ^{er} mercredi de 14h00 à 16h00 sur rdv	CIRFA DE BAR-LE-DUC - 26 rue Bradfer - 55000 BAR LE DUC
1 ^{er} mercredi de 14h00 à 16h00	POLE EMPLOI DE REMIREMONT – Lieudit le Gros Chatelet Gare – 88200 REMIREMONT
2 ^{ème} mercredi de 11h00 à 12h00	MAISON RESSOURCES - 29 rue François Richard - 88800 VITTEL
2 ^{ème} mercredi de 14h00 à 16h00	P.A.I.O. - 1 rue de France - 88300 NEUFCHATEAU
2 ^{ème} mercredi de 10h30 à 12h00	POLE EMPLOI DE LUNEVILLE - Rue Charles Claude Rivolet - 54300 LUNEVILLE
3 ^{ème} mercredi de 14h00 à 16h00	MAISON DE L'EMPLOI DU SUD MOSELLAN - 11 rue Erckmann Chatrian 57400 SARREBOURG
3 ^{ème} mercredi de 14h00 à 16h00	MAIRIE DE SAINT-DIE-DES-VOSGES - Place Jules Ferry 88100 SAINT-DIE-DES-VOSGES
4 ^{ème} mercredi de 09h00 à 11h00 sur rdv	C.I.O. - 8 rue Drouas 54200 TOUL
4 ^{ème} mercredi de 14h00 à 16h00	MISSION LOCALE DU VAL DE LORRAINE ET DE LAXOU - 8 rue de la Poterne 54700 PONT-A-MOUSSON
4 ^{ème} mercredi de 11h00 à 12h00 sur rdv	CIRFA D'EPINAL - 1 avenue des Templiers - 88000 EPINAL
4 ^{ème} mercredi de 14h00 à 16h00	POLE EMPLOI EPINAL VOIVRE - 14 rue du rose Poirier - 88000 EPINAL

Centre d'information et de recrutement des forces armées (bureau marine) de Nancy

47, rue Sainte Catherine – BP 50607 – 54010 Nancy Cedex – Téléphone : 03 83 32 03 63 – Télécopie : 03.83 32 96 75

Courrier électronique : cirfa.nancy@marine.defense.gouv.fr

Bureau ouvert au public du lundi au jeudi de 09h00 à 18h00 et le vendredi de 09h00 à 17h00 sans interruption